



1	Consorzio ZAI
2	Quadrante Servizi
3	Interporto
4	Centro Direzionale
5	Agenzia delle Dogane
6	Sistema Ferroviario
7	Compact Terminal
8	Servizi ai Mezzi
9	Centro Spedizionieri
10	Piattaforma V2
11	Hangartner Terminal
12	Volkswagen Group Italia SpA
13	Parco Quadrante Europa

Il Consorzio per la Zona Agricolo Industriale di Verona - costituito tra la Provincia, il Comune e la Camera di Commercio con D.L. 24/04/1948 n. 579, modificato con L. 26/07/1975 n. 378 - è un Consorzio di sviluppo industriale istituito in base a legge speciale. È un ente istituzionale a base territoriale con compiti di pianificazione urbanistica e di propulsione allo sviluppo globale del territorio e dell'economia.

L'ente accompagna e sostiene lo sviluppo economico dell'area veronese fin dal 1948. La prima realizzazione del Consorzio è stata la creazione di un'area industriale, denominata appunto ZaiUno, dell'estensione di 6 milioni di mq nella quale sono insediate 600 aziende con oltre 25.000 addetti.

Particolare valore vi hanno le aziende del settore agro-industriale. La seconda iniziativa è stata l'organizzazione di un'altra zona industriale denominata ZaiDue, sita in località Basson, su un milione di mq, con 120 aziende insediate e 4.000 addetti.

È stato stimolato l'insediamento di imprese selezionate per l'attività di notevole contenuto tecnologico, per l'entità dell'investimento e per l'opportunità di occupazione.

Il Consorzio ha poi realizzato l'Interporto Quadrante Europa; con questo sistema infrastrutturale Verona è divenuta un punto fermo per l'organizzazione della raccolta e distribuzione delle merci in Europa.

L'intero sistema è stato pensato e si muove attraverso le tecniche



del trasporto intermodale e treno-gomma-aereo.

Il Consorzio sta avviando una nuova iniziativa nella zona comunemente denominata Area dell'Innovazione "Marangona" su 1.300.000 mq, che è uno dei quattro comprensori istituzionali (con le zone ZaiUno, ZaiDue, Quadrante Europa) riservati alla giurisdizione del Consorzio ai sensi del D.L. 24/04/1948 n. 579 e della L. 26/07/1975 n. 378.

L'area stessa è collegata con apposito raccordo alla Zai storica (ZaiUno) e con le altre parti del Quadrante Europa e con il complesso sistema autostradale (A4, A22) e ferroviario (Brennero, Bologna, Milano, Venezia) ed aeroportuale (l'Aeroporto V. Catullo è adiacente al Quadrante Europa).

È una società a capitale misto pubblico (Consorzio Zai) e privato che provvede all'amministrazione ed alla manutenzione ordinaria delle strutture dell'Interporto per conto del Consorzio Zai, nonché alla gestione diretta del Park TIR e deposito casse mobili e del servizio di raccordo e trazione ferroviaria.

Assicura il coordinamento operativo delle funzioni presenti nell'Interporto e si pone quale gestore unico della terminalizzazione e delle strutture interportuali ed accessorie. Gestisce anche la rete telematica interportuale.

La Quadrante Servizi non ha solo un ruolo amministrativo, ma anche propositivo e di coordinamento gestionale dei servizi offerti a terzi.



QUADRANTE SERVIZI



CERTIFICATA
UNI EN ISO 9001:2000
BS OHSAS 18001:2007
SA8000:2008

SETTORE TRASPORTI



- Gestione unica ed esclusiva di qualsiasi manovra ferroviaria interportuale
- Servizi terminalistici
- Transito per il traffico intermodale del terminal e per il traffico combinato interno
- Ponte tra Quadrante Europa e la direttrice Brennero
- Collegamento strategico per il trasporto merci nelle direttrici nord-sud

SETTORE I.C.T.



- Servizi completi di ISP
- Assistenza EDP
- Soluzioni di VoIP (Voice over IP)
- Web Mastering
- Gestione centralizzata backup remoto
- Sistemi di videosorveglianza
- Gestione impianti tecnologici
- Collegamento sicuro alla intranet interportuale
- Progettazione e realizzazione di reti e sistemi sicuri

ASSISTENZA INTERPORTUALE



- Manutenzione uffici, magazzini e aree comuni
- Sviluppo di progetti nell'area del Quadrante Europa

AMMINISTRAZIONE INTERPORTUALE



- Supervisione delle strutture
- Assistenza Interportuale
- Prenotazione sale riunioni
- Park Tir

3 Interporto Quadrante Europa

Posto all'incrocio delle autostrade del Brennero (direttrice nord-sud) e Serenissima (direttrice ovest-est), nonché all'incrocio delle corrispondenti linee ferroviarie, l'Interporto Quadrante Europa si estende su una superficie di 2.500.000 mq. con un'espansione futura fino a 4,2 mil. di mq. Questo sistema infrastrutturale, gestito e ideato dal Consorzio ZAI con piano particolareggiato approvato dalla Regione Veneto, è collegato direttamente con l'aeroporto di Verona-Villafranca e con la linea ferroviaria del Brennero.

Esso rappresenta un punto di incontro ideale per il trasporto merci stradale, ferroviario ed aereo, nazionale ed internazionale; in particolare vi sono trattati i traffici merci internazionali provenienti o diretti al centro-nord Europa attraverso il Brennero, i traffici da e per la Francia e la Spagna e per i Paesi dell'Est europeo.

All'anno nell'Interporto transitano 6 milioni di tonnellate di merci su ferrovia e 20 milioni di tonnellate di merce su gomma.

In futuro l'Interporto si collegherà con il canale fluvio marittimo Milano-Cremona-Mantova-Legnago-Rovigo-Po di Levante.

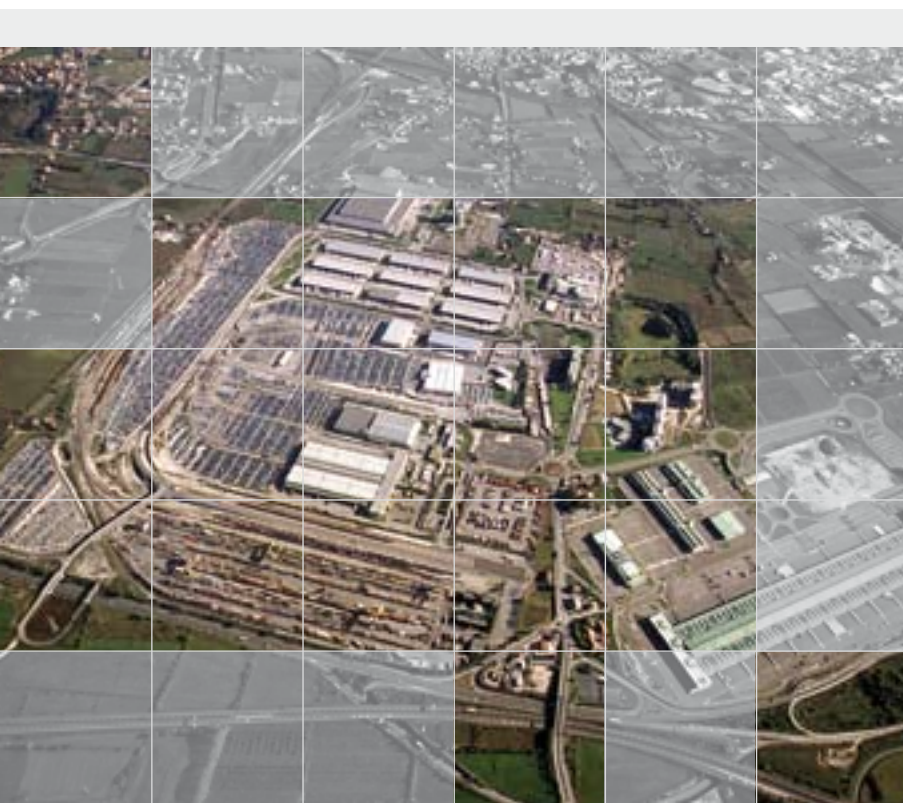
Il Quadrante Europa si concretizza in un sistema organico ed integrato di servizi logistici al più alto livello di efficienza ed economicità affiancati dall'intermodalità (casse mobili, semirimorchi, containers), che si può propriamente definire come "Parco di Attività Logistiche" in cui sono insediate oltre 100 aziende con 10.000 addetti (diretti e indiretti).



L'Interporto veronese può a ragione essere considerato come un'unica infrastruttura logistica a supporto della produzione che riunisce 3 principali categorie di operatori: le attività produttive, ossia "i caricatori"; le aziende di spedizione; gli operatori logistici. Il Quadrante Europa Interconnette le differenti modalità di trasporto (ferro, gomma, aria); fornisce servizio di trazione ferroviaria; concentra i flussi di traffico; fornisce l'accesso ai corridoi del trasporto europeo; essendo completamente cablato con una rete telematica, offre agli operatori servizi di trasmissione dati, fonia, immagini e l'accesso a banche dati internazionali; fornisce servizi logistici di qualità.

L'Interporto inoltre opera in rete, attraverso U.I.R. (Unione Interporti Riuniti), con gli Interporti italiani di rilevanza nazionale e, attraverso EUROPLATFORMS, con quelli di rilevanza europea.

Nell'Interporto possono essere individuati i seguenti "gruppi di servizi" fondamentali: Il Centro Direzionale; La Zona Ferroviaria; l'Agenzia delle Dogane; il Centro Spedizionieri; Volkswagen Group Italia SpA; i Servizi ai mezzi; Hangartner Terminal; il Parco Quadrante Europa; il "Centro Agro - Alimentare" su 600.000 mq., la più vasta piattaforma logistica italiana per la raccolta, distribuzione e commercializzazione all'ingrosso dei prodotti agro-alimentari con funzione di rilevanza sovranazionale.





Interporto Quadrante Europa



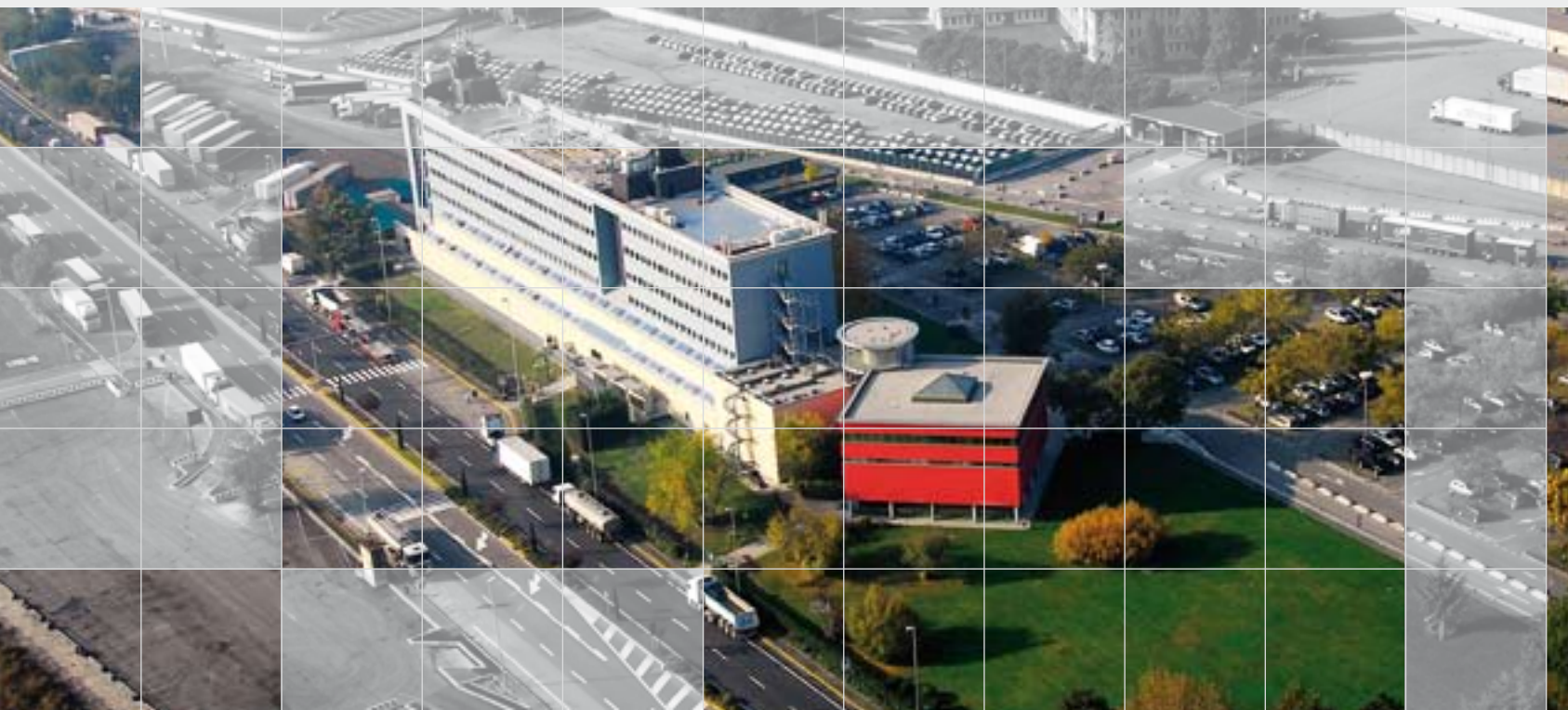
Il Centro Direzionale, realizzato con le più avanzate tecniche costruttive e recentemente riqualificato dal punto di vista architettonico ed energetico, è dotato di un sistema di collegamenti a fibre ottiche e si estende su una superficie di 30.000 mq.

Esso ospita: gli uffici degli operatori (spedizionieri internazionali, doganali e logistici); il Veterinario di confine; il Laboratorio Chimico della Dogana; l'ufficio postale; la banca; il ristorante; il bar; sale meeting; la sede della società che cura i servizi collettivi dell'Interporto denominata "Quadrante Servizi"; il Consorzio Zai.

C'è pure, un servizio di cambio e un servizio di trasporto pubblico che collega l'Interporto con il centro della città.

Il Centro Direzionale è sede anche del Logimaster organizzato in collaborazione con l'Università di Verona.

È dotato di un ampio parcheggio sorvegliato.



L'Agenzia delle Dogane di Verona si situa su un'area con 15.000 mq di piazzali adibiti ad aree per l'importazione e l'esportazione, con banchina di carico e scarico.

Si tratta di una Circostrizione Doganale di 1° livello con specializzazione funzionale in import/export definitiva e temporanea, riesportazione di esemplari di fauna e flora incluse nella Convenzione di Washington.

In Dogana è espletato anche il servizio fito-patologico.



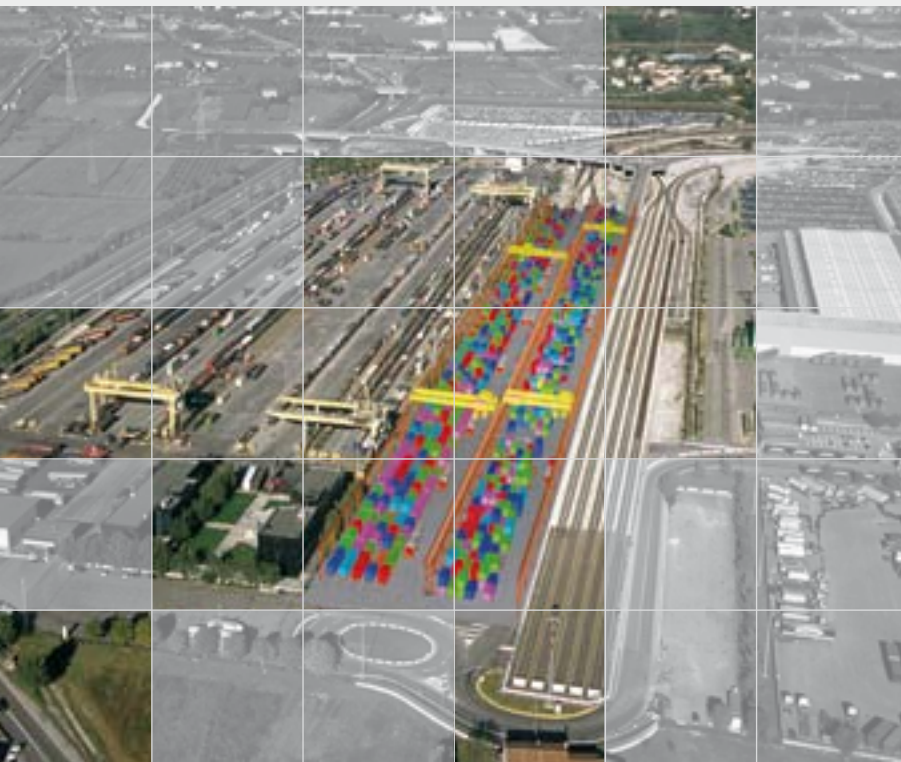
Tale zona si estende su una superficie di 800.000 mq di cui attualmente solo 310.000 mq sono occupati.

La zona ferroviaria è composta di 3 parti:

1. **il terminal trasporti combinati:** gestito dalla soc. TERMINALI ITALIA SRL, offre agli operatori del trasporto tutti i servizi necessari per l'esercizio del traffico combinato gomma-rotaia. Opera 24 ore al giorno con orario continuato; si sviluppa su una superficie di ca. 136.000 mq. ed è composto da 12 binari di ca. 650 metri di lunghezza, di 4 grandi gru a portale su rotaia di 32 metri luce, di due palazzine di servizi.

Nel terminal affluisce il traffico intermodale, accompagnato e non, da e per l'estero, nonché il traffico combinato interno; attualmente arrivano e partono dal terminal:

- 14 coppie giornaliere di treni specializzati per il trasporto di casse mobili, semirimorchi e containers che collegano il terminal ai più importanti bacini industriali della Germania, Benelux, Danimarca, Svezia, ecc. con tempi di resa concorrenziali rispetto al tutto strada, attraverso il Brennero;
 - 1 coppia giornaliera di treni specializzati per il sud Italia;
 - 1 coppia giornaliera di treni specializzati per l'Europa dell'est.
- Il terminal movimentata 280.000 unità all'anno ed è supportato da un fascio d'appoggio che copre una superficie di 150.000 mq con 15 binari.



È servito inoltre da 6 gru gommate da 40 ton. che, aggiunte alle gru a portale, consentono una notevole espansione dei servizi al trasporto combinato strada-rotaia, con particolare riguardo alle casse mobili (circa il 50%), ma anche con notevoli quantitativi di semirimorchi (45%) e di containers (5%);

2. **il raccordo ferroviario:** accanto al terminal ed all'esterno dello stesso, è in funzione un raccordo ferroviario costituito da 7 binari lunghi ciascuno 600 metri, per presa e consegna di carri. Attualmente il raccordo movimentata ca. 50.000 carri ferroviari all'anno;
3. **l'area ferroviaria di ampliamento:** tale zona si estende per ulteriori 490.000 mq.
4. **Interterminal:** si estende su un'area di 60.000 mq con 3 binari da 550 ml, 3 gru gommate e 2 semoventi intermodali. Movimentata ca. 20 coppie treni a settimana.

Il "Compact Terminal" – realizzato da Quadrante Europa Terminal Gate SpA, società costituita al 50% da RFI e al 50% dal Consorzio ZAI- si estende su un'area complessiva di circa 50.000 mq, suddivisa in due settori per lo stoccaggio e la movimentazione di casse mobili, container e semirimorchi.

Dotato di cinque binari da 550 ml ciascuno e lunghi complessivamente 3.000 metri, 4 corsie per camion e un'area di stoccaggio di circa 9.300 mq, attualmente è servito da 3 moderne gru a carroponte a rotazione completa, con modulo per la movimentazione trasversale.

Esso consente di raddoppiare la capacità intermodale dell'interporto utilizzando uno spazio pari a circa il 40% dell'area oggi dedicata al trasbordo ferro/gomma, razionalizzando le attività di manovra ferroviaria e ottimizzando le movimentazioni interne attraverso la separazione fisica fra le aree di produzione e di stoccaggio.



Su un'area di 14.000 mq è stato realizzato un centro di assistenza ai mezzi idoneo a svolgere tutte le operazioni di pronto intervento meccanico, di distribuzione di carburanti e di lavaggio.

Sull'area adiacente, che ospita gli uffici delle Officine Cailotto e di operatori dell'autotrasporto, sono state realizzate due specifiche strutture con area coperta di 11.000 mq a servizio dei veicoli attrezzati per il trasporto a temperatura controllata.

Il parcheggio TIR, aperto 24 ore su 24, si estende su una superficie complessiva di 30.000 mq con servizio di guardia continua, in cui possono essere depositate anche casse mobili e semirimorchi. È dotato di una guardiola, di docce e servizi igienici. È attivo un TRUCK PARKING su 14.000 mq custodito e aperto 24 ore su 24.





Centro Spedizionieri

È costituito da 11 blocchi di capannoni raccordati e serviti ognuno da una banchina gomma e ferro-gomma, una sul lato binario e una sul lato gomma.

Complessivamente i capannoni occupano una superficie coperta di 70.000 mq con piazzali interni, pavimentati parte in calcestruzzo e parte in conglomerato bituminoso. Attualmente nel Centro sono insediate società di spedizione e corrieri nazionali ed internazionali.

Il centro è dotato di un sistema di controllo accessi e di barriere antintrusione.

È pure attivo il servizio di pesa pubblica automatica.

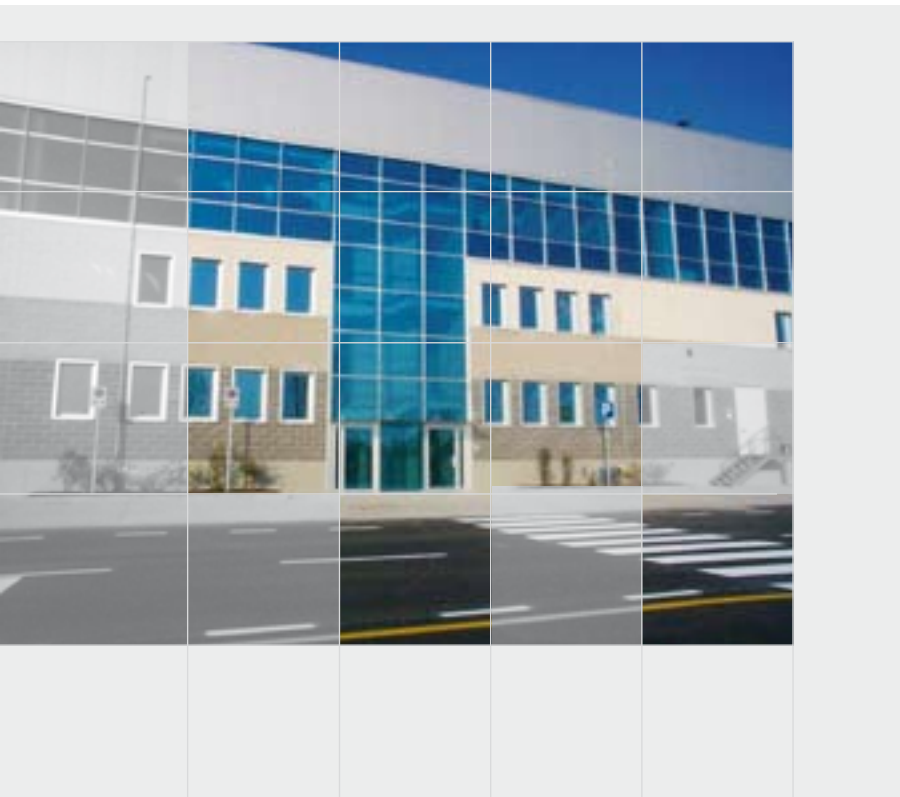


L'edificio è realizzato con materiali di pregio e gradevoli: copertura con travi e pannelli in legno lamellare, rivestimento esterno con murature in c.a. e pannelli coibentati a superficie metallica color grigio alluminio; zona uffici con ampia vetrata continua strutturale per tutta la profondità degli stessi; pensilina sulla zona di accesso agli uffici e muratura in blocchi di calcestruzzo splittati di colori sfumati dal grigio scuro al bianco.

- **Superficie coperta:** 9.240 mq
- **Area parcheggi e piazzali:** 14.717 mq
- **Piazzali:** pavimentati in calcestruzzo in zona di maggior cemento e in conglomerato bituminoso nelle altre zone
- **Superficie a verde:** 6.733 mq, piantumata e dotata di impianto di irrigazione.
- **Dimensioni esterne:** 72x120
- **Altezza esterna:** 15 m
- **Altezza sottotrave:** 10,42 m
- **Altezza sotto assito:** 12,10 m
- **Pilastrini interni:** passo di 7,50 m con una sola fila centrale
- **Banchina di carico:** lungo il fronte est, larga 4 m, rialzata 120 cm rispetto al piazzale, protetta da pensilina



- metallica che sporge 5 m
- **Portoni:** 16 lungo la banchina, con serramento sezionale automatizzato, 4 uscite di sicurezza pedonali
- **Bocche di carico (per autoarticolati o furgoni):** 27 dotate di portoni e disposte lungo il fronte ovest, attrezzate con pedana mobile elettroidraulica di raccordo tra pavimento interno e pianale nel mezzo, con portata statica pari a 9.000 kg. C'è un portale isoteramico e vi sono 4 uscite di sicurezza pedonali con pianerottolo esterno e scala di raccordo al piazzale esterno.
- **Capacità portante pavimento:** 1.000 Kg/mq
- **Compartimentazioni interne:** pareti e porte REI 120
- **Servizi/uffici interni:** 4 blocchi ubicati sui fronti nord e sud di tipo open space, suddivisi con pareti REI 120 da 360 mq cadauno, dotati di impianto di riscaldamento e condizionamento, con sdoppiamento di spogliatoi e servizi igienici (per personale maschile e femminile).
- **Zone riposo/relax:** 4 previste al piano rialzato (ovvero piano magazzino)
- **Sistemi attivi:** impianto Sprinkler ESFR / impianto di rilevazione fumi con cupole smoke-out /anello esterno antincendio
- **Dispositivi di sicurezza:** antintrusione e videosorveglianza per uffici e capannone



Hangartner Terminal

Hangartner, società che effettua trasporti combinati e gestisce treni blocco propri, dal 1° maggio 2004 ha acquistato tutte le attività dei Magazzini Generali tramite la controllata Hangartner Terminal. All'interno della struttura che occupa una superficie di 385.000 mq di cui 58.000 coperti, costituiti da magazzini frigoriferi (65.000 mc), magazzini per merci varie e grossa mole (38.000 mq).

Vengono svolte le seguenti attività:

- stoccaggio merci a temperatura ambiente e controllata;
- magazzini per lo smistamento di merci in arrivo/partenza su rotaia;
- handling;
- packaging;
- picking;
- deposito doganale di tipo A;
- deposito IVA e fiscale;
- terminal ferroviario per treni intermodali,
- deposito container/casse mobili.



I Centri Logistici, elementi strategici di collegamento tra produzione e mercato, rappresentano l'integrazione ed il completamento delle strutture interportuali, utilizzando il sistema viario e ferroviario, riferito alle attrezzature dell'intermodalità.

L'area raccordata ferroviariamente destinata a Centri logistici ammonta a 220.000 mq, di cui 150.000 mq sono stati assegnati a Volkswagen Group Italia SpA (distributore per l'Italia di Volkswagen, Audi, Skoda, Seat) che vi ha costruito un edificio per uffici, con salone per esposizioni, edificio mensa, una portineria, un edificio per formazione e didattica e un edificio per magazzino logistico su 60.000 mq circa.



Il Parco Quadrante Europa si estende su 70.000 metri quadri e in origine era una vecchia cava dimessa da circa 20 anni con un laghetto di 6.000 metri quadri.

Nei prossimi anni con l'ampliamento previsto occuperà fino a 100.000 metri quadri.

Si tratta di area riqualificata dal Consorzio ZAI per farne un parco a servizio della città, delle società sportive e, in particolare, dei cittadini della 4^a Circoscrizione.

Si è provveduto a recintarlo completamente ed è dotato di due ingressi, uno destinato alla cittadinanza e agli utenti e uno a disposizione di chi effettua il servizio manutenzioni.

All'interno sono stati realizzati tre percorsi su complessivi 3 km, con diversi livelli di difficoltà: ai bordi del laghetto, a livello intermedio e a livello stradale.

Il percorso intermedio lungo 1.000 metri è stato asfaltato e abbassato, al fine di diminuirne l'impatto ambientale, da utilizzare come percorso pedonale e pista ciclabile.

Il Parco è attrezzato con panchine e cestini nelle aree di sosta e l'anello ciclabile è completamente illuminato.

All'ingresso è stato posizionato un piccolo edificio in legno dotato di servizi igienici e impianto di illuminazione.

Il laghetto, adatto per la pesca ed il canottaggio, è provvisto di una recinzione interna per la sicurezza; vi si trova un canneto molto



pregiato dal punto di vista ambientale, oltre a pesci e altre specie di animali acquatici; nel Parco si trovano anche circa una trentina di specie animali.

Il Consorzio ha provveduto alla piantumazione ed al rinfoltimento della vegetazione e attualmente vi è una superficie alberata di 10.000 metri quadri, oltre alla vegetazione spontanea e una trentina di specie arboree.

Successivamente sarà realizzato un parcheggio attrezzato su 2.600 metri quadri in cui troveranno posto ca. 250 macchine. Servito da una pista ciclabile proveniente dalla zona Santa Lucia; attualmente esiste un parcheggio pubblico adiacente al Parco.

La gestione del Parco è affidata alla 4^a Circoscrizione, che ne consente l'utilizzo ai cittadini e alle società sportive.